

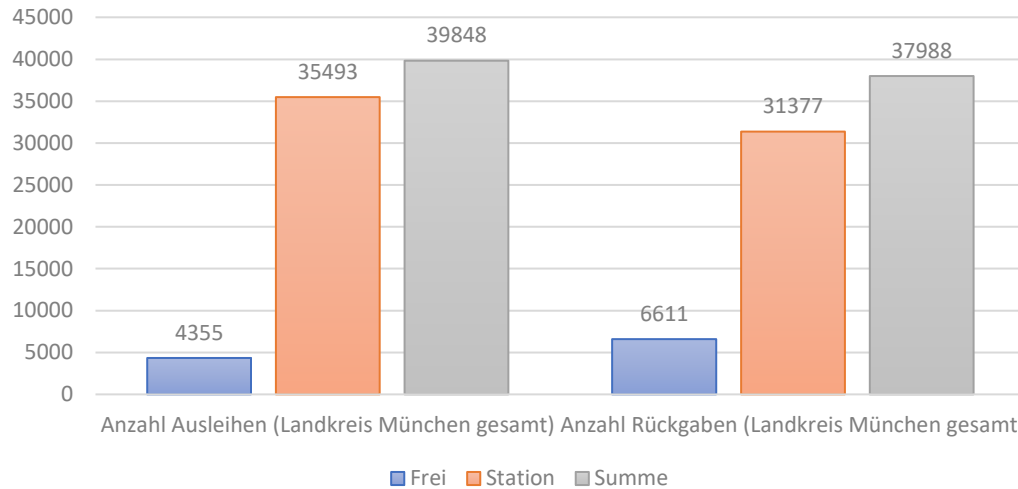
# MVG Rad Jahresbericht 2021 für den Landkreis München



**DIE  
MOBILITÄTS-  
MACHER\*INNEN.**

# Statistiken zur Radnutzung im Landkreis München

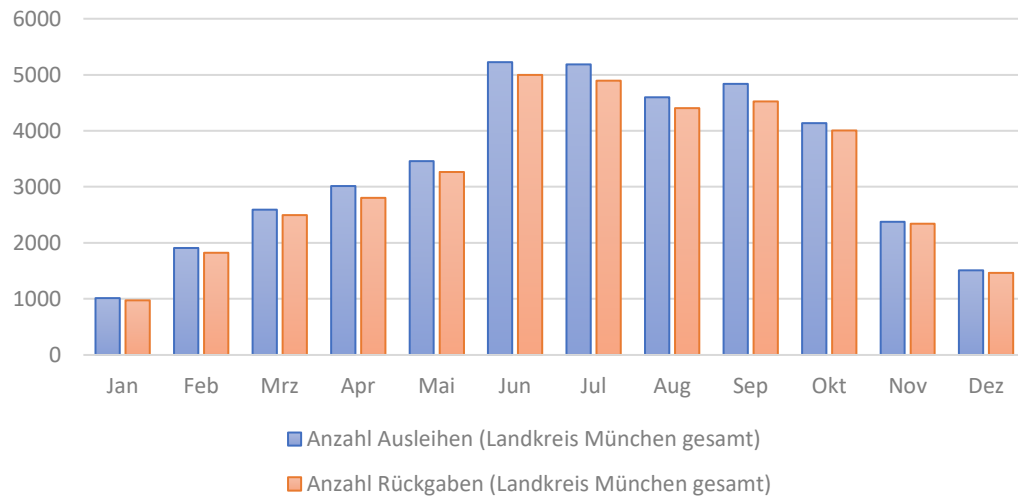
## Anzahl Ausleihen & Rückgaben nach Art



Im Landkreis München gab es im Jahr 2021 insgesamt 39848 Ausleihen des MVG Rad und 37988 Rückgaben. Der überwiegende Teil hiervon wurde an Stationen ausgeliehen bzw. zurückgegeben. Die konsequente Erhebung der Servicegebühren von 20€ seit März 2021 spiegelt sich hierin wider.

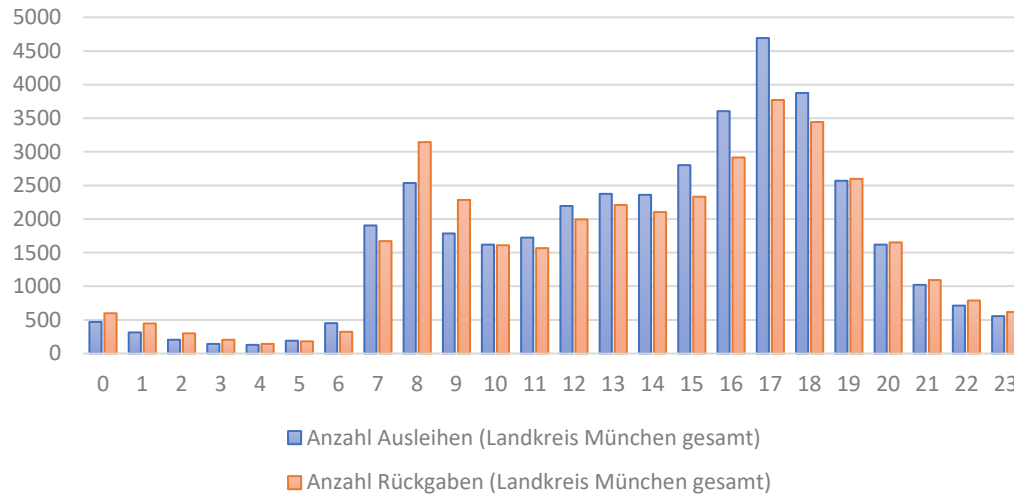
Über die Monate gesehen sind wie erwartet die Sommermonate die ausleihstärkste Jahreszeit. Zusätzlich zum saisonalen Effekt müssen 2021 die Auswirkungen der Coronapandemie und die damit einhergehenden Einschränkungen berücksichtigt werden.

## Anzahl Ausleihen & Rückgaben nach Monat



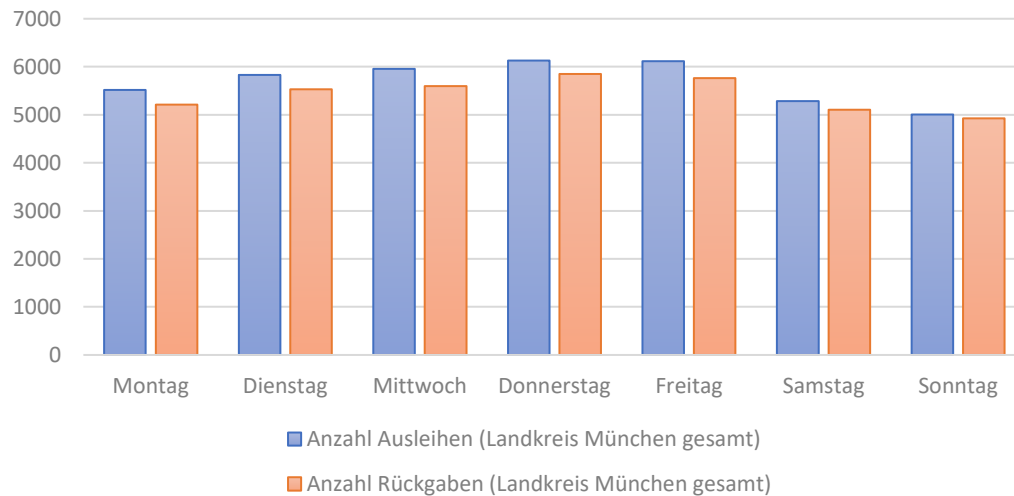
# Statistiken zur Radnutzung im Landkreis München

## Anzahl Ausleihen & Rückgaben nach Uhrzeit



Im gesamten Landkreis München findet die Nutzung des MVG Rad hauptsächlich tagsüber mit Peaks zu den morgendlichen und abendlichen Hauptverkehrszeiten statt. Dies deutet auf einen Trend zur Nutzung vor bzw. nach der Arbeit hin und steht möglicherweise in direktem Zusammenhang zu Pendelverkehren. Das MVG Rad wird jedoch auch stark zu anderen Zeiten tagsüber verwendet. In den Rand- und Nachtzeiten ist die Nutzung deutlich geringer, stellt jedoch für einige Nutzer\*innen während des geringen Angebots im ÖPNV auch zu diesen Zeiten eine attraktive Alternative zur Fortbewegung dar. Über die Wochentage gesehen ist die Nutzung am Wochenende leicht geringer als an Werktagen.

## Anzahl Ausleihen & Rückgaben nach Wochentag





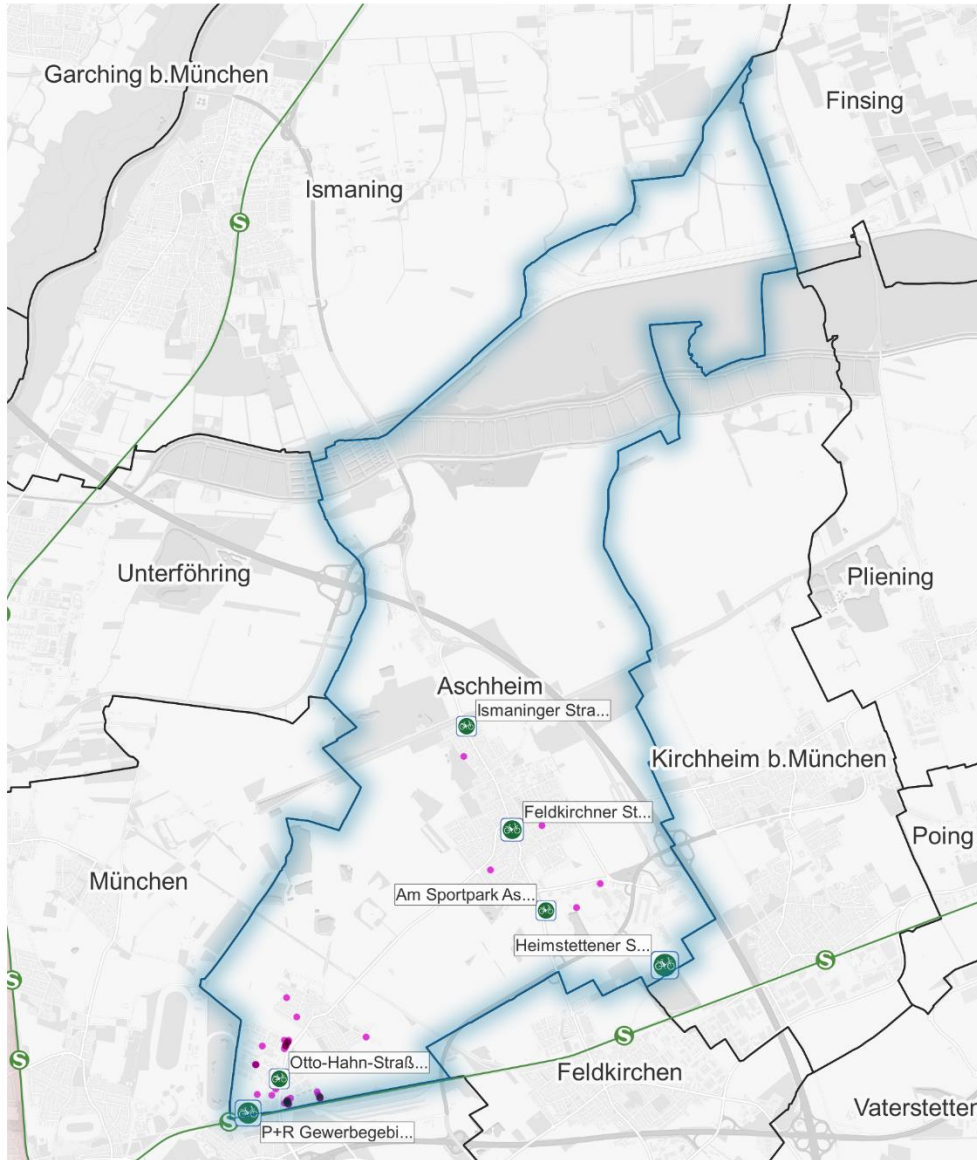
# MVG Rad Nutzung 2021 in Aschheim



Das Rad der Stadt und der Landkreise sowie in Poing



- Radstation mit Summe Ausleihen & Rückgaben
  - 2000
  - 1000
  - 100
- Freie Rückgaben (je dunkler desto mehr)
- Gemeindegrenzen
- Gemeinde Aschheim
- MVG Rad Rückgabegebiet



Anzahl Ausleihen gesamt: 657  
davon an Stationen: 557 (84.78%)  
davon frei: 100 (15.22%)

Anzahl Rückgaben gesamt: 667  
davon an Stationen: 524 (78.56%)  
davon frei: 143 (21.44%)

Es gibt 6 MVG Rad Stationen. Davon sind 3 im Laufe des Jahres 2021 in Betrieb gegangen.

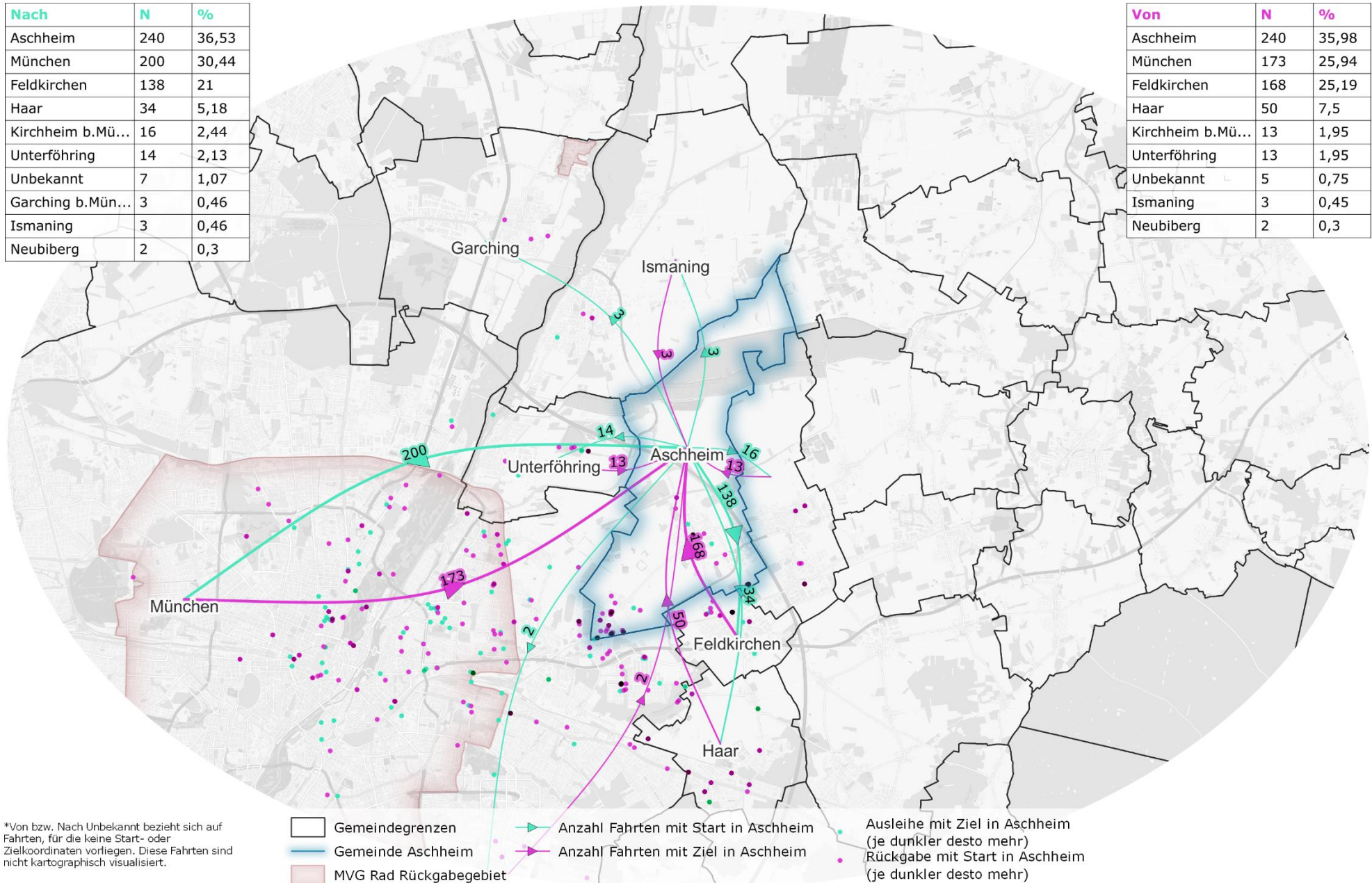
Station	Inbetriebn.	Ausleihen	Rückgaben	Summe
Heimstettener See Aschheim	23.04.2019	238	250	488
P+R Gewerbegebiet Dornach	23.04.2019	209	180	389
Feldkirchner Straße Aschheim	23.04.2019	102	87	189
Otto-Hahn-Straße Aschheim	08.12.2021	5	5	10
Ismaninger Straße-Garten Stra...	08.12.2021	3	2	5
Am Sportpark Aschheim	08.12.2021	0	0	0



# MVG Rad Fahrten von und nach Aschheim

Nach	N	%
Aschheim	240	36,53
München	200	30,44
Feldkirchen	138	21
Haar	34	5,18
Kirchheim b.Mü...	16	2,44
Unterföhring	14	2,13
Unbekannt	7	1,07
Garching b.Mün...	3	0,46
Ismaning	3	0,46
Neubiberg	2	0,3

Von	N	%
Aschheim	240	35,98
München	173	25,94
Feldkirchen	168	25,19
Haar	50	7,5
Kirchheim b.Mü...	13	1,95
Unterföhring	13	1,95
Unbekannt	5	0,75
Ismaning	3	0,45
Neubiberg	2	0,3

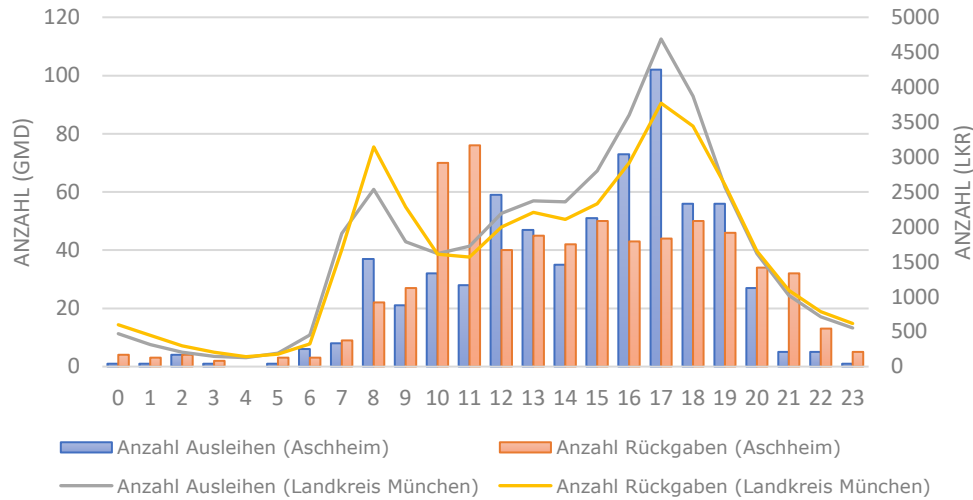


\*Von bzw. Nach Unbekannt bezieht sich auf Fahrten, für die keine Start- oder Zielkoordinaten vorliegen. Diese Fahrten sind nicht kartographisch visualisiert.

- Gemeindegrenzen
- Gemeinde Aschheim
- MVG Rad Rückgabegebiet
- Anzahl Fahrten mit Start in Aschheim
- Anzahl Fahrten mit Ziel in Aschheim
- Ausleihe mit Ziel in Aschheim (je dunkler desto mehr)
- Rückgabe mit Start in Aschheim (je dunkler desto mehr)

# Statistiken zur Radnutzung in Aschheim

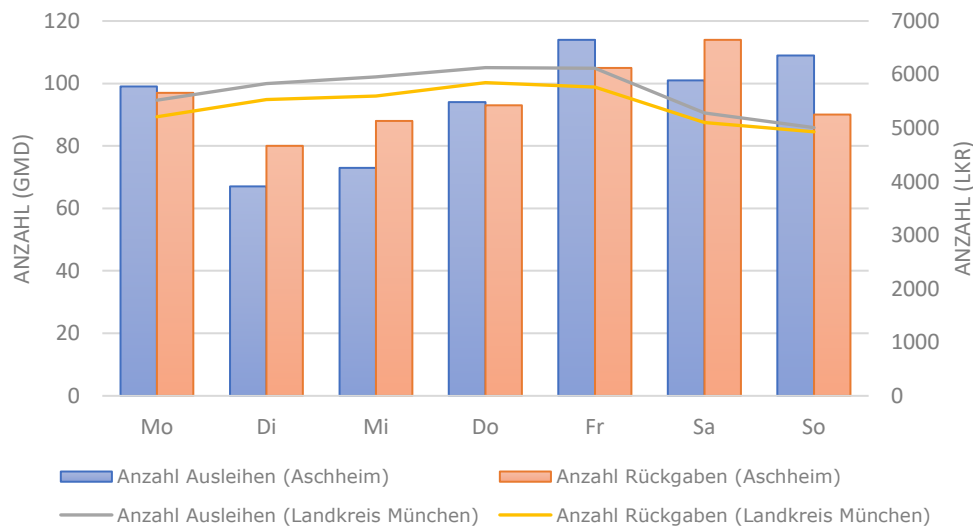
## Anzahl Ausleihen & Rückgaben nach Uhrzeit



In Aschheim überwiegen Vormittags die Rückgaben und Nachmittags die Ausleihen. Dies kann darauf hindeuten, dass es sich bei den Nutzer\*innen um vermehrt um Einpendler, insbesondere aus München, Feldkirchen und Haar handelt.

Aufgeschlüsselt nach Monaten, weist Aschheim die Besonderheit auf, dass entgegen des Landkreistrends bereits im März 2021 ein Peak an Ausleihen und Rückgaben verzeichnet werden kann.

## Anzahl Ausleihen & Rückgaben nach Wochentagen



## Anzahl Ausleihen & Rückgaben nach Monaten

